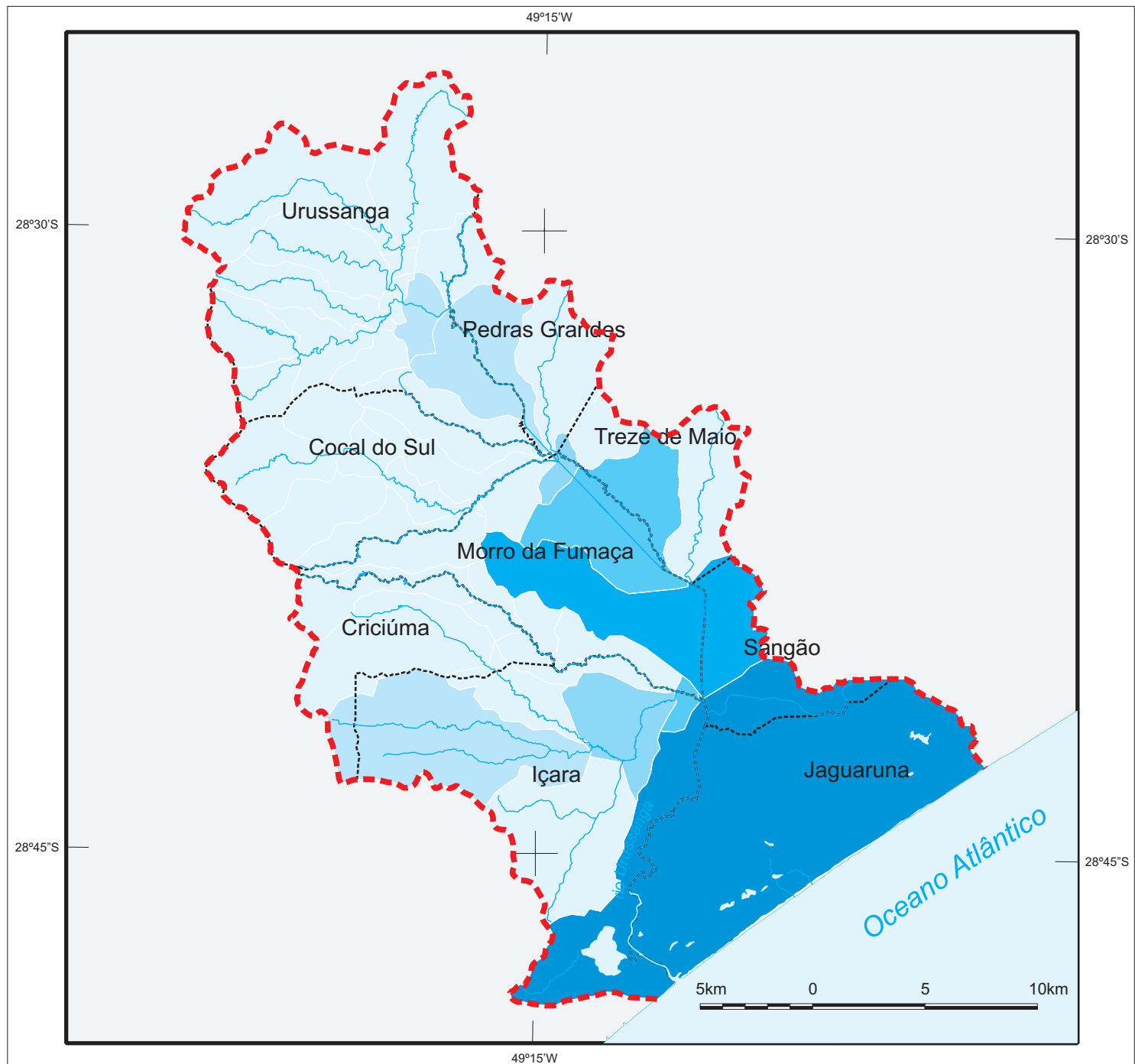


# Bacia do rio Urussanga

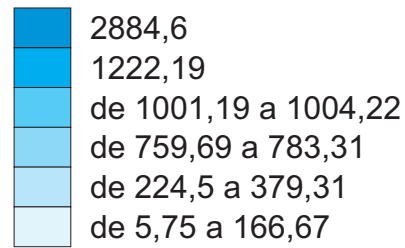
## Vazão Q7,10



### LEGENDA:

- limite da bacia
- limite de micro-bacia
- bacia limítrofe
- lagoa
- rio principal
- limite municipal no interior da bacia

### Vazão (l/s)



FONTE: Secretaria de Estado da Agricultura e Desenvolvimento Rural, Secretaria de Estado do Desenvolvimento Sustentável, Programa de recuperação ambiental e de apoio ao pequeno produtor rural, PRAPEM/Microbacias 2. Estudos dos instrumentos de gestão dos recursos hídricos para o Estado de Santa Catarina e apoio para sua implementação: regionalização de vazões das bacias hidrográficas estaduais do Estado de Santa Catarina, 2006.

ORGANIZAÇÃO E DESENHO: Geóg. Mauricio Pamplona.

Realização



Apoio



Patrocínio

