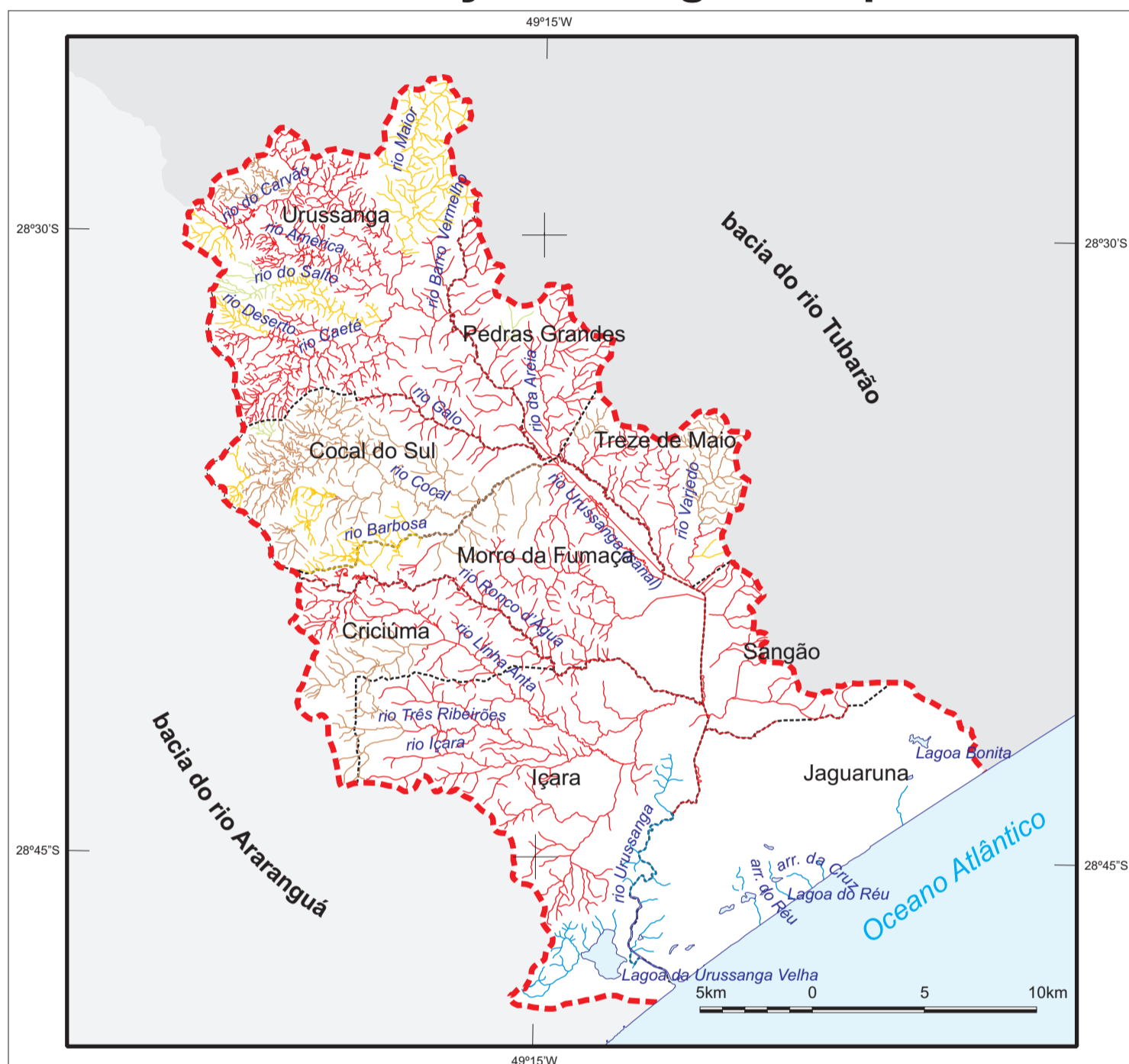


Bacia do rio Urussanga Classificação das águas superficiais



LEGENDA:

- limite da bacia
- bacia limítrofe
- lagoa e barragem
- rio principal
- limite municipal no interior da bacia

Classificação dos pontos conforme a Resolução CONAMA 357/2005

- classe 1
- classe 3
- classe 4
- não atende a um ou mais parâmetros
- rio sem amostra

FONTES: a) Secretaria de Estado do Desenvolvimento Econômico Sustentável - Mapa Político do Estado de Santa Catarina, escala 1:500.000, 2010; b) IBGE/EPAGRI - Cartas topográficas digitais, escala 1:50.000, 1978; c) ALEXANDRE, N. Z. Análise integrada da qualidade das águas da bacia do rio Araranguá (SC), 2000; d) Justiça Federal - Processo no 2000.72.04.00264-8. Recuperação dos passivos ambientais decorrentes da mineração de carvão no sul do Estado de Santa Catarina, 2009; e) TREIN, H. A. - A implicação antiga na qualidade dos recursos hídricos subterrâneos da bacia hidrográfica do rio Urussanga, 2008; f) SANTANA, W. de O. - Qualidade dos recursos hídricos subterrâneos na bacia do rio Urussanga, SC, 2008.

ORGANIZAÇÃO E DESENHO: Geólg. Maurício Pamplona.

Realização: Apoio: Patrocínio: